

CS 神戸 外部評価の理念

・「寄り添い、つながり、あたたかい社会へ！」

CS 神戸 外部評価のポイント

- ・「CS 神戸外部評価マニュアル」に沿って検討・評価していきます。
- ・実践状況の記載は、簡潔に110字前後とします。結果だけでなく、取組みに注目します。
- ・事業所と同じ目線で考え、よき相談者・応援者となります。
- ・CS 神戸独自の「外部評価報告書を作成します。
- ・利用されている皆さんの立場で考えます。

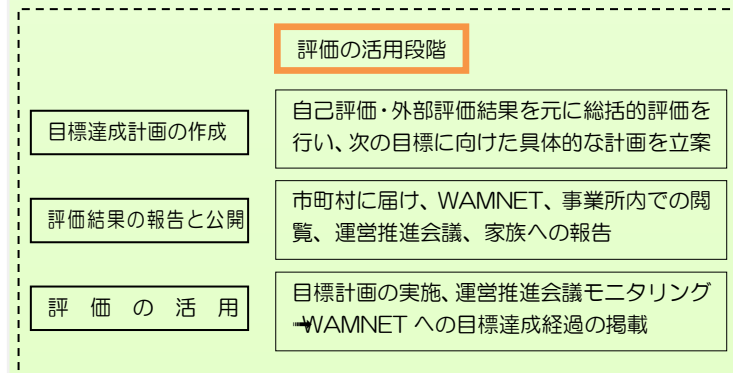
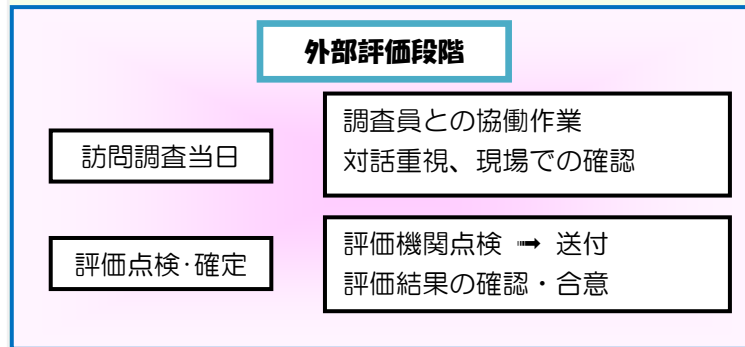
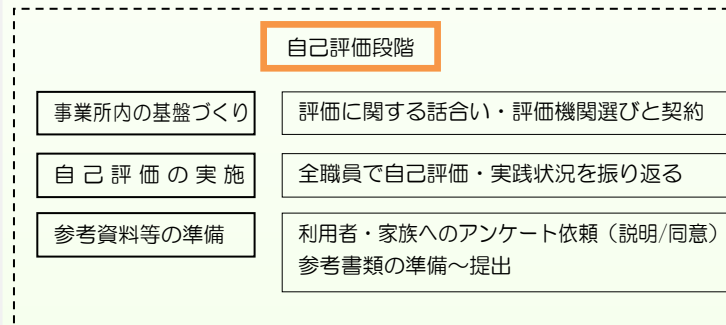
CS 神戸らしさ(特色)

- ・非営利、市民目線で、社会に貢献します。
- ・社会規範を重視します。
(倫理綱領、法令遵守、個人情報保護、プライバシー等)
- ・さまざまな活動を通して行政の高い評価を得ています。

評価員の構成

- 多彩な顔ぶれで皆さんの課題や希望にマッチング。
- ・グループホーム管理者 経験者
- ・認知症サポーター100万人キャラバン養成講座講師
- ・ケアマネジャー経験者
- ・保険薬局・運営経験者
- ・介護事業(施設系・在宅系)立上げ・運営経験者
- ・有資格者(ケアマネジャー・介護福祉士・薬剤師・福祉住環境コーディネーターなど)

『申し込み～評価～結果公表までの一般的な流れ』



『CS 神戸のこれまで』(主な事業)

- 1995年 阪神・淡路大震災発生・東灘地域助け合いネットワークの立ち上げ・救援復旧活動
- 1996年 コミュニティ・サポートセンター神戸の立ち上げ
- 1999年 NPO 法人の認証を兵庫県より受ける(県内第4号)
- 2000年 生きがいしごとサポートセンターの開始(兵庫県)
- 2001年 東灘区民センター小ホールの管理委託を開始(神戸市)
- 2005年 JR住吉駅前駐輪場の管理を開始(神戸市)
- 2009年 介護サービス情報の公表調査事業開始(兵庫県)
- 2011年 3月東日本大震災の支援スタート

『介護サービス情報の公表調査の実績』

- 2009年 調査件数570件(施設63、在宅507)
- 2010年 調査件数563件(施設67、在宅496)
- 2011年 調査件数656件(施設59、在宅597)

主な表彰など

内閣総理大臣、兵庫県知事、神戸市長などから、表彰されています。

- 2005年「震災復興功労」 兵庫県知事
- 2005年「感謝」(1月17日は忘れない) 兵庫県知事
- 2007年「表彰」(再チャレンジが可能な社会) 内閣総理大臣
- 2007年「ひょうごユニバーサル社会づくり賞」 兵庫県知事
- 2009年「神戸ソーシャル・ベンチャー・アワード 優秀賞」 神戸市長
- 2011年「兵庫県社会賞」 兵庫県知事

『CS 神戸の理事・役員』

社会貢献を使命とするNPO 法人ですから、大学の教授や企業経営者などの、研究・科学者や実業家が様々な立場から関わっています。

CS神戸の 地域密着型サービス

外部評価

(第三者評価)

認証番号 HC11-0002

CS神戸 特定非営利活動法人
コミュニティ・サポートセンター神戸

トータルケア事業部

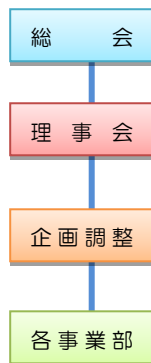
TEL:078-841-0323 (直通)

FAX:078-841-0312

(2012年4月 作成)
(2013年6月 改訂)

CS神戸の組織と事業

地域密着事業、社会貢献の志ある方々の支援、NPOの基盤整備、公共領域である行政からの委託事業、そのほか、地域が求める多種多様な活動を企画・提案・実施しております。



【医療、保健、福祉の増進を図る活動】

- ・地域密着型サービス外部評価事業
- ・介護サービス情報の公表調査事業
- ・神戸東部 NPO サービスセンター

【支援活動】

- ・生きがいごとサポートセンター神戸東
- ・神戸市NPO認証支援事業
- ・いきいき社会貢献塾
- ・コンサルテーション事業
- ・つなごう神戸サイト運営事業
- ・市民活動サポート基金
- ・その他

【まちづくりの推進を図る活動】

- ・JR住吉駅前駐輪場
- ・東灘区民センター小ホール

外部団体役員派遣(4)
各種審議会委員(18)
大学等研究機関講師(2)

特定非営利活動法人 (NPO 法人)

コミュニティ・サポートセンター神戸 (CS 神戸)
トータルケア事業部

〒658-0052 神戸市東灘区住吉東町 5-2-2 ビュータワー住吉館 104

TEL : 078-841-0323 (直通) FAX : 078-841-0312

E-mail : nposc@cskobe.com URL : <http://www.cskobe.com>



JR住吉駅から南東へ徒歩3分

『ごあいさつ』

CS神戸は1996年に設立、私達は、自立と共生を目指し、より良い社会のために主体的に活動する人々を応援し、また自らの活動を通じて誰もが尊重され支えあう地域社会の実現を目指すNPO法人です。

すでに2009年より「介護サービス情報公表」の調査を行ってきましたが、あらたに『地域密着型サービス外部評価』もスタートいたしました。

皆様と同じ目線で、よき相談者・応援者として、一緒にサービスの質向上に取り組んでまいります。

どうぞよろしく願いいたします。

ぜひHP (<http://www.cskobe.com>) をご覧ください。

『NPOって?』

NPOは、*Non Profit Organization*の略で、公益性の高い非営利の民間団体を指します。

同じ法人でも、株式会社は、利益を社員や株主に分配しますが、NPOは利益の分配を行わず、社会貢献事業に再投資します。