

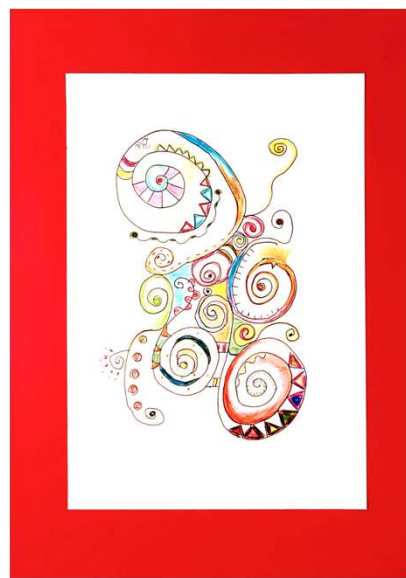
認知症予防にもなる

# 大人のアート教室

6月16日(金) 10時～12時

【今月のプログラム】

『うずまきからの出発』を制作します



楽し

描いたり塗ったり切ったり貼ったり・・・パステル、色鉛筆、色画用紙などを使い毎回様々なプログラムで、心のままに、アートを楽しんでいます！

癒し

場 所 地域共生拠点・あすパーク  
〒657-0032 兵庫県神戸市灘区中郷町5-1大和公園内

参加費 500円(飲み物付き)

定 員 12名程度

持ち物 黒色ボールペン1本  
色鉛筆(もしあればお持ちください。  
会場でも準備しています。)

講 師 細見典子さん(ふるふるアート)

臨床美術のワークショップを行っています

◇臨床美術※(クリニカルアート)とは日本独自の芸術療法のひとつです  
オリジナルのアートプログラムを用いて、誰でも驚くほど素敵なアートを創ることができ、絵が苦手な方も  
誰でも楽しめるアートです。

『臨床美術』および『臨床美術士』は日本における(株)芸術造形研究所の登録商標です』



【お申込み・お問い合わせ】

E-mail: [aspark@cskobe.com](mailto:aspark@cskobe.com)

TEL: 078-200-5293 FAX: 078-200-5294 ※日・月祝休み

下記内容をご記入の上、現地、E-mail、TEL、FAX、にてお申し込みください。

ふりがな

氏名

TEL

E-mail

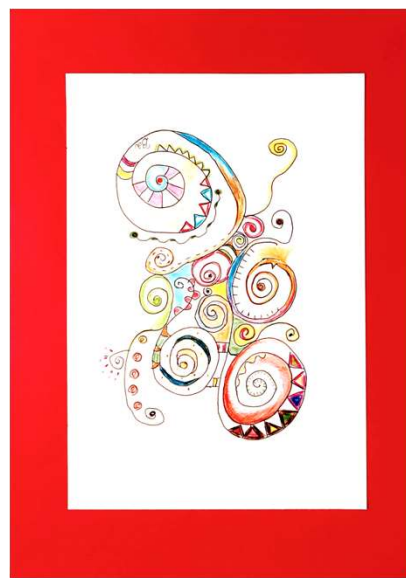
認知症予防にもなる

# 大人のアート教室

6月16日(金) 10時～12時

【今月のプログラム】

『うずまきからの出発』を制作します



楽し

描いたり塗ったり切ったり貼ったり・・・パステル、色鉛筆、色画用紙などを使い毎回様々なプログラムで、心のままに、アートを楽しんでいます！

癒し

場 所 地域共生拠点・あすパーク  
〒657-0032 兵庫県神戸市灘区中郷町5-1大和公園内

参加費 500円(飲み物付き)

定 員 12名程度

持ち物 黒色ボールペン1本  
色鉛筆(もしあればお持ちください。  
会場でも準備しています。)

講 師 細見典子さん(ふるふるアート)

臨床美術のワークショップを行っています

◇臨床美術※(クリニカルアート)とは日本独自の芸術療法のひとつです  
オリジナルのアートプログラムを用いて、誰でも驚くほど素敵なアートを創ることができ、絵が苦手な方も  
誰でも楽しめるアートです。

『臨床美術』および『臨床美術士』は日本における(株)芸術造形研究所の登録商標です』



【お申込み・お問い合わせ】

E-mail: [aspark@cskobe.com](mailto:aspark@cskobe.com)

TEL: 078-200-5293 FAX: 078-200-5294 ※日・月祝休み

下記内容をご記入の上、現地、E-mail、TEL、FAX、にてお申し込みください。

ふりがな

氏名

TEL

E-mail

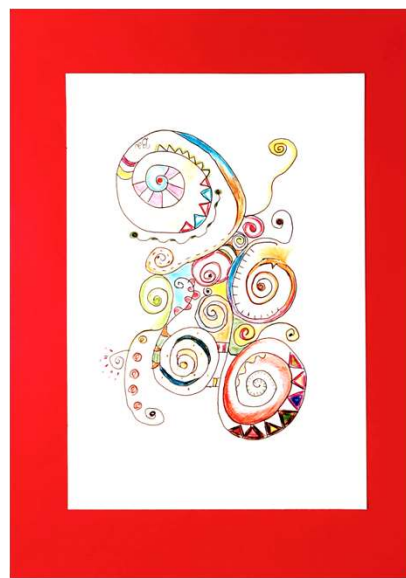
認知症予防にもなる

# 大人のアート教室

6月16日(金) 10時～12時

【今月のプログラム】

『うずまきからの出発』を制作します



楽し

描いたり塗ったり切ったり貼ったり・・・パステル、色鉛筆、色画用紙などを使い毎回様々なプログラムで、心のままに、アートを楽しんでいます！

癒し

場 所 地域共生拠点・あすパーク  
〒657-0032 兵庫県神戸市灘区中郷町5-1大和公園内

参加費 500円(飲み物付き)

定 員 12名程度

持ち物 黒色ボールペン1本  
色鉛筆(もしあればお持ちください。  
会場でも準備しています。)

講 師 細見典子さん(ふるふるアート)

臨床美術のワークショップを行っています

◇臨床美術※(クリニカルアート)とは日本独自の芸術療法のひとつです  
オリジナルのアートプログラムを用いて、誰でも驚くほど素敵なアートを創ることができ、絵が苦手な方も  
誰でも楽しめるアートです。

『臨床美術』および『臨床美術士』は日本における(株)芸術造形研究所の登録商標です』



【お申込み・お問い合わせ】

E-mail: [aspark@cskobe.com](mailto:aspark@cskobe.com)

TEL: 078-200-5293 FAX: 078-200-5294 ※日・月祝休み

下記内容をご記入の上、現地、E-mail、TEL、FAX、にてお申し込みください。

ふりがな

氏名

TEL

E-mail

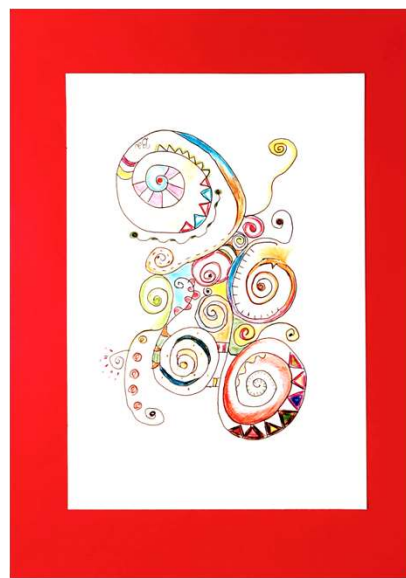
認知症予防にもなる

# 大人のアート教室

6月16日(金) 10時～12時

【今月のプログラム】

『うずまきからの出発』を制作します



楽し

描いたり塗ったり切ったり貼ったり・・・パステル、色鉛筆、色画用紙などを使い毎回様々なプログラムで、心のままに、アートを楽しんでいます！

癒し

場 所 地域共生拠点・あすパーク  
〒657-0032 兵庫県神戸市灘区中郷町5-1大和公園内

参加費 500円(飲み物付き)

定 員 12名程度

持ち物 黒色ボールペン1本  
色鉛筆(もしあればお持ちください。  
会場でも準備しています。)

講 師 細見典子さん(ふるふるアート)

臨床美術のワークショップを行っています

◇臨床美術※(クリニカルアート)とは日本独自の芸術療法のひとつです  
オリジナルのアートプログラムを用いて、誰でも驚くほど素敵なアートを創ることができ、絵が苦手な方も  
誰でも楽しめるアートです。

『臨床美術』および『臨床美術士』は日本における(株)芸術造形研究所の登録商標です』



【お申込み・お問い合わせ】

E-mail: [aspark@cskobe.com](mailto:aspark@cskobe.com)

TEL: 078-200-5293 FAX: 078-200-5294 ※日・月祝休み

下記内容をご記入の上、現地、E-mail、TEL、FAX、にてお申し込みください。

ふりがな

氏名

TEL

E-mail

認知症予防にもなる

# 大人のアート教室

6月16日(金) 10時～12時

【今月のプログラム】

『うずまきからの出発』を制作します



楽し

描いたり塗ったり切ったり貼ったり・・・パステル、色鉛筆、色画用紙などを使い毎回様々なプログラムで、心のままに、アートを楽しんでいます！

癒し

場 所 地域共生拠点・あすパーク  
〒657-0032 兵庫県神戸市灘区中郷町5-1大和公園内

参加費 500円(飲み物付き)

定 員 12名程度

持ち物 黒色ボールペン1本  
色鉛筆(もしあればお持ちください。  
会場でも準備しています。)

講 師 細見典子さん(ふるふるアート)

臨床美術のワークショップを行っています

◇臨床美術※(クリニカルアート)とは日本独自の芸術療法のひとつです  
オリジナルのアートプログラムを用いて、誰でも驚くほど素敵なアートを創ることができ、絵が苦手な方も  
誰でも楽しめるアートです。

『臨床美術』および『臨床美術士』は日本における(株)芸術造形研究所の登録商標です』



【お申込み・お問い合わせ】

E-mail: [aspark@cskobe.com](mailto:aspark@cskobe.com)

TEL: 078-200-5293 FAX: 078-200-5294 ※日・月祝休み

下記内容をご記入の上、現地、E-mail、TEL、FAX、にてお申し込みください。

ふりがな

氏名

TEL

E-mail

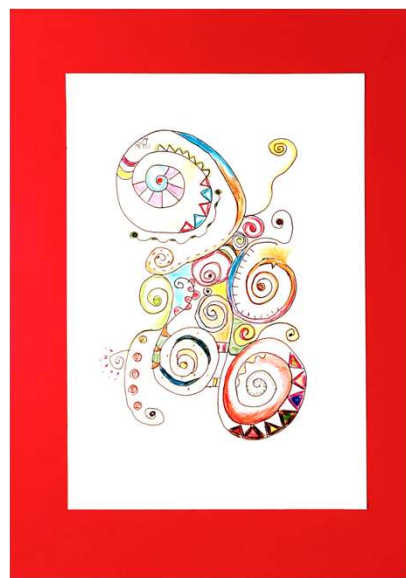
認知症予防にもなる

# 大人のアート教室

6月16日(金) 10時～12時

【今月のプログラム】

『うずまきからの出発』を制作します



楽し

描いたり塗ったり切ったり貼ったり・・・パステル、色鉛筆、色画用紙などを使い毎回様々なプログラムで、心のままに、アートを楽しんでいます！

癒し

場 所 地域共生拠点・あすパーク  
〒657-0032 兵庫県神戸市灘区中郷町5-1大和公園内

参加費 500円(飲み物付き)

定 員 12名程度

持ち物 黒色ボールペン1本  
色鉛筆(もしあればお持ちください。  
会場でも準備しています。)

講 師 細見典子さん(ふるふるアート)

臨床美術のワークショップを行っています

◇臨床美術※(クリニカルアート)とは日本独自の芸術療法のひとつです  
オリジナルのアートプログラムを用いて、誰でも驚くほど素敵なアートを創ることができ、絵が苦手な方も  
誰でも楽しめるアートです。

『臨床美術』および『臨床美術士』は日本における(株)芸術造形研究所の登録商標です』



【お申込み・お問い合わせ】

E-mail: [aspark@cskobe.com](mailto:aspark@cskobe.com)

TEL: 078-200-5293 FAX: 078-200-5294 ※日・月祝休み

下記内容をご記入の上、現地、E-mail、TEL、FAX、にてお申し込みください。

ふりがな

氏名

TEL

E-mail

認知症予防にもなる

# 大人のアート教室

6月16日(金) 10時～12時

【今月のプログラム】

『うずまきからの出発』を制作します



楽し

描いたり塗ったり切ったり貼ったり・・・パステル、色鉛筆、色画用紙などを使い毎回様々なプログラムで、心のままに、アートを楽しんでいます！

癒し

場 所 地域共生拠点・あすパーク  
〒657-0032 兵庫県神戸市灘区中郷町5-1大和公園内

参加費 500円(飲み物付き)

定 員 12名程度

持ち物 黒色ボールペン1本  
色鉛筆(もしあればお持ちください。  
会場でも準備しています。)

講 師 細見典子さん(ふるふるアート)

臨床美術のワークショップを行っています

◇臨床美術※(クリニカルアート)とは日本独自の芸術療法のひとつです  
オリジナルのアートプログラムを用いて、誰でも驚くほど素敵なアートを創ることができ、絵が苦手な方も  
誰でも楽しめるアートです。

『臨床美術』および『臨床美術士』は日本における(株)芸術造形研究所の登録商標です』



【お申込み・お問い合わせ】

E-mail: [aspark@cskobe.com](mailto:aspark@cskobe.com)

TEL: 078-200-5293 FAX: 078-200-5294 ※日・月祝休み

下記内容をご記入の上、現地、E-mail、TEL、FAX、にてお申し込みください。

ふりがな

氏名

TEL

E-mail

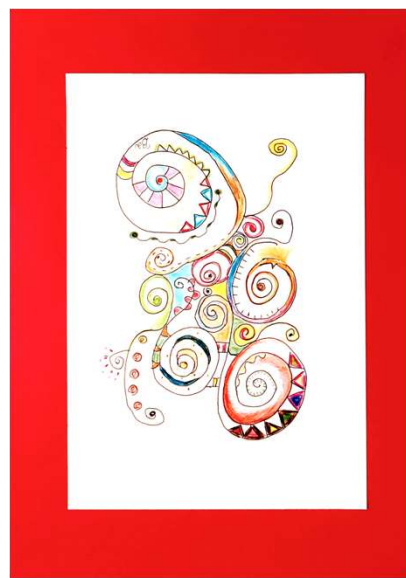
認知症予防にもなる

# 大人のアート教室

6月16日(金) 10時～12時

【今月のプログラム】

『うずまきからの出発』を制作します



楽し

描いたり塗ったり切ったり貼ったり・・・パステル、色鉛筆、色画用紙などを使い毎回様々なプログラムで、心のままに、アートを楽しんでいます！

癒し

場 所 地域共生拠点・あすパーク  
〒657-0032 兵庫県神戸市灘区中郷町5-1大和公園内

参加費 500円(飲み物付き)

定 員 12名程度

持ち物 黒色ボールペン1本  
色鉛筆(もしあればお持ちください。  
会場でも準備しています。)

講 師 細見典子さん(ふるふるアート)

臨床美術のワークショップを行っています

◇臨床美術※(クリニカルアート)とは日本独自の芸術療法のひとつです  
オリジナルのアートプログラムを用いて、誰でも驚くほど素敵なアートを創ることができ、絵が苦手な方も  
誰でも楽しめるアートです。

『臨床美術』および『臨床美術士』は日本における(株)芸術造形研究所の登録商標です』



【お申込み・お問い合わせ】

E-mail: [aspark@cskobe.com](mailto:aspark@cskobe.com)

TEL: 078-200-5293 FAX: 078-200-5294 ※日・月祝休み

下記内容をご記入の上、現地、E-mail、TEL、FAX、にてお申し込みください。

ふりがな

氏名

TEL

E-mail



認知症予防にもなる

# 大人のアート教室

6月16日(金) 10時～12時

【今月のプログラム】

『うずまきからの出発』を制作します



楽し

描いたり塗ったり切ったり貼ったり・・・パステル、色鉛筆、色画用紙などを使い毎回様々なプログラムで、心のままに、アートを楽しんでいます！

癒し

場 所 地域共生拠点・あすパーク  
〒657-0032 兵庫県神戸市灘区中郷町5-1大和公園内

参加費 500円(飲み物付き)

定 員 12名程度

持ち物 黒色ボールペン1本  
色鉛筆(もしあればお持ちください。  
会場でも準備しています。)

講 師 細見典子さん(ふるふるアート)

臨床美術のワークショップを行っています

◇臨床美術※(クリニカルアート)とは日本独自の芸術療法のひとつです  
オリジナルのアートプログラムを用いて、誰でも驚くほど素敵なアートを創ることができ、絵が苦手な方も  
誰でも楽しめるアートです。

『臨床美術』および『臨床美術士』は日本における(株)芸術造形研究所の登録商標です』



【お申込み・お問い合わせ】

E-mail: [aspark@cskobe.com](mailto:aspark@cskobe.com)

TEL: 078-200-5293 FAX: 078-200-5294 ※日・月祝休み

下記内容をご記入の上、現地、E-mail、TEL、FAX、にてお申し込みください。

ふりがな

氏名

TEL

E-mail

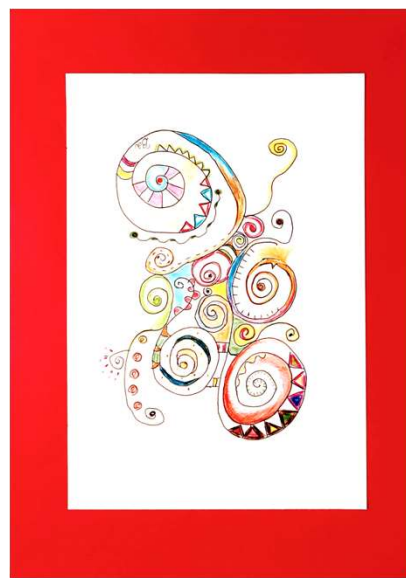
認知症予防にもなる

# 大人のアート教室

6月16日(金) 10時～12時

【今月のプログラム】

『うずまきからの出発』を制作します



楽し

描いたり塗ったり切ったり貼ったり・・・パステル、色鉛筆、色画用紙などを使い毎回様々なプログラムで、心のままに、アートを楽しんでいます！

癒し

場 所 地域共生拠点・あすパーク  
〒657-0032 兵庫県神戸市灘区中郷町5-1大和公園内

参加費 500円(飲み物付き)

定 員 12名程度

持ち物 黒色ボールペン1本  
色鉛筆(もしあればお持ちください。  
会場でも準備しています。)

講 師 細見典子さん(ふるふるアート)

臨床美術のワークショップを行っています

◇臨床美術※(クリニカルアート)とは日本独自の芸術療法のひとつです  
オリジナルのアートプログラムを用いて、誰でも驚くほど素敵なアートを創ることができ、絵が苦手な方も  
誰でも楽しめるアートです。

『臨床美術』および『臨床美術士』は日本における(株)芸術造形研究所の登録商標です』



【お申込み・お問い合わせ】

E-mail: [aspark@cskobe.com](mailto:aspark@cskobe.com)

TEL: 078-200-5293 FAX: 078-200-5294 ※日・月祝休み

下記内容をご記入の上、現地、E-mail、TEL、FAX、にてお申し込みください。

ふりがな

氏名

TEL

E-mail

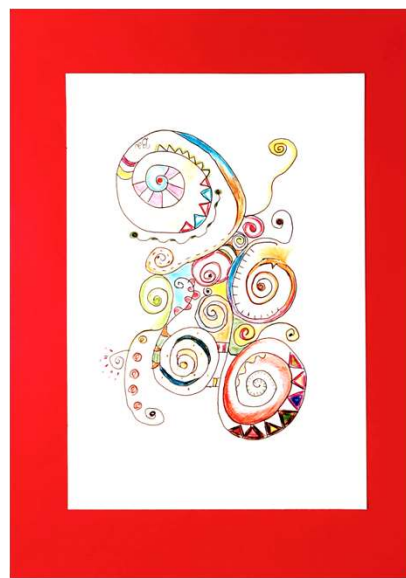
認知症予防にもなる

# 大人のアート教室

6月16日(金) 10時～12時

【今月のプログラム】

『うずまきからの出発』を制作します



楽し

描いたり塗ったり切ったり貼ったり・・・パステル、色鉛筆、色画用紙などを使い毎回様々なプログラムで、心のままに、アートを楽しんでいます！

癒し

場 所 地域共生拠点・あすパーク  
〒657-0032 兵庫県神戸市灘区中郷町5-1大和公園内

参加費 500円(飲み物付き)

定 員 12名程度

持ち物 黒色ボールペン1本  
色鉛筆(もしあればお持ちください。  
会場でも準備しています。)

講 師 細見典子さん(ふるふるアート)

臨床美術のワークショップを行っています

◇臨床美術※(クリニカルアート)とは日本独自の芸術療法のひとつです  
オリジナルのアートプログラムを用いて、誰でも驚くほど素敵なアートを創ることができ、絵が苦手な方も  
誰でも楽しめるアートです。

『臨床美術』および『臨床美術士』は日本における(株)芸術造形研究所の登録商標です』



【お申込み・お問い合わせ】

E-mail: [aspark@cskobe.com](mailto:aspark@cskobe.com)

TEL: 078-200-5293 FAX: 078-200-5294 ※日・月祝休み

下記内容をご記入の上、現地、E-mail、TEL、FAX、にてお申し込みください。

ふりがな

氏名

TEL

E-mail

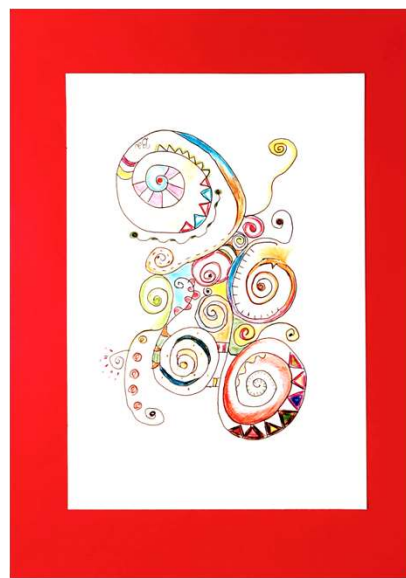
認知症予防にもなる

# 大人のアート教室

6月16日(金) 10時～12時

【今月のプログラム】

『うずまきからの出発』を制作します



楽し

描いたり塗ったり切ったり貼ったり・・・パステル、色鉛筆、色画用紙などを使い毎回様々なプログラムで、心のままに、アートを楽しんでいます！

癒し

場 所 地域共生拠点・あすパーク  
〒657-0032 兵庫県神戸市灘区中郷町5-1大和公園内

参加費 500円(飲み物付き)

定 員 12名程度

持ち物 黒色ボールペン1本  
色鉛筆(もしあればお持ちください。  
会場でも準備しています。)

講 師 細見典子さん(ふるふるアート)

臨床美術のワークショップを行っています

◇臨床美術※(クリニカルアート)とは日本独自の芸術療法のひとつです  
オリジナルのアートプログラムを用いて、誰でも驚くほど素敵なアートを創ることができ、絵が苦手な方も  
誰でも楽しめるアートです。

『臨床美術』および『臨床美術士』は日本における(株)芸術造形研究所の登録商標です』



【お申込み・お問い合わせ】

E-mail: [aspark@cskobe.com](mailto:aspark@cskobe.com)

TEL: 078-200-5293 FAX: 078-200-5294 ※日・月祝休み

下記内容をご記入の上、現地、E-mail、TEL、FAX、にてお申し込みください。

ふりがな

氏名

TEL

E-mail

認知症予防にもなる

# 大人のアート教室

6月16日(金) 10時～12時

【今月のプログラム】

『うずまきからの出発』を制作します



楽し

描いたり塗ったり切ったり貼ったり・・・パステル、色鉛筆、色画用紙などを使い毎回様々なプログラムで、心のままに、アートを楽しんでいます！

癒し

場 所 地域共生拠点・あすパーク  
〒657-0032 兵庫県神戸市灘区中郷町5-1大和公園内

参加費 500円(飲み物付き)

定 員 12名程度

持ち物 黒色ボールペン1本  
色鉛筆(もしあればお持ちください。  
会場でも準備しています。)

講 師 細見典子さん(ふるふるアート)

臨床美術のワークショップを行っています

◇臨床美術※(クリニカルアート)とは日本独自の芸術療法のひとつです  
オリジナルのアートプログラムを用いて、誰でも驚くほど素敵なアートを創ることができ、絵が苦手な方も  
誰でも楽しめるアートです。

『臨床美術』および『臨床美術士』は日本における(株)芸術造形研究所の登録商標です』



【お申込み・お問い合わせ】

E-mail: [aspark@cskobe.com](mailto:aspark@cskobe.com)

TEL: 078-200-5293 FAX: 078-200-5294 ※日・月祝休み

下記内容をご記入の上、現地、E-mail、TEL、FAX、にてお申し込みください。

ふりがな

氏名

TEL

E-mail

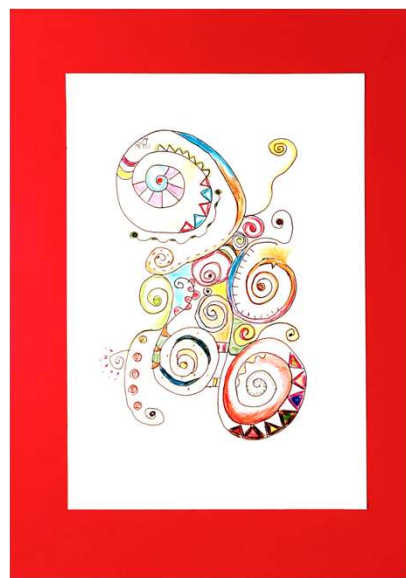
認知症予防にもなる

# 大人のアート教室

6月16日(金) 10時～12時

【今月のプログラム】

『うずまきからの出発』を制作します



楽し

描いたり塗ったり切ったり貼ったり・・・パステル、色鉛筆、色画用紙などを使い毎回様々なプログラムで、心のままに、アートを楽しんでいます！

癒し

場 所 地域共生拠点・あすパーク  
〒657-0032 兵庫県神戸市灘区中郷町5-1大和公園内

参加費 500円(飲み物付き)

定 員 12名程度

持ち物 黒色ボールペン1本  
色鉛筆(もしあればお持ちください。  
会場でも準備しています。)

講 師 細見典子さん(ふるふるアート)

臨床美術のワークショップを行っています

◇臨床美術※(クリニカルアート)とは日本独自の芸術療法のひとつです  
オリジナルのアートプログラムを用いて、誰でも驚くほど素敵なアートを創ることができ、絵が苦手な方も  
誰でも楽しめるアートです。

『臨床美術』および『臨床美術士』は日本における(株)芸術造形研究所の登録商標です』



【お申込み・お問い合わせ】

E-mail: [aspark@cskobe.com](mailto:aspark@cskobe.com)

TEL: 078-200-5293 FAX: 078-200-5294 ※日・月祝休み

下記内容をご記入の上、現地、E-mail、TEL、FAX、にてお申し込みください。

ふりがな

氏名

TEL

E-mail

認知症予防にもなる

# 大人のアート教室

6月16日(金) 10時～12時

【今月のプログラム】

『うずまきからの出発』を制作します



楽し

描いたり塗ったり切ったり貼ったり・・・パステル、色鉛筆、色画用紙などを使い毎回様々なプログラムで、心のままに、アートを楽しんでいます！

癒し

場 所 地域共生拠点・あすパーク  
〒657-0032 兵庫県神戸市灘区中郷町5-1大和公園内

参加費 500円(飲み物付き)

定 員 12名程度

持ち物 黒色ボールペン1本  
色鉛筆(もしあればお持ちください。  
会場でも準備しています。)

講 師 細見典子さん(ふるふるアート)

臨床美術のワークショップを行っています

◇臨床美術※(クリニカルアート)とは日本独自の芸術療法のひとつです  
オリジナルのアートプログラムを用いて、誰でも驚くほど素敵なアートを創ることができ、絵が苦手な方も  
誰でも楽しめるアートです。

『臨床美術』および『臨床美術士』は日本における(株)芸術造形研究所の登録商標です』



【お申込み・お問い合わせ】

E-mail: [aspark@cskobe.com](mailto:aspark@cskobe.com)

TEL: 078-200-5293 FAX: 078-200-5294 ※日・月祝休み

下記内容をご記入の上、現地、E-mail、TEL、FAX、にてお申し込みください。

ふりがな

氏名

TEL

E-mail

認知症予防にもなる

# 大人のアート教室

6月16日(金) 10時～12時

【今月のプログラム】

『うずまきからの出発』を制作します



楽し

描いたり塗ったり切ったり貼ったり・・・パステル、色鉛筆、色画用紙などを使い毎回様々なプログラムで、心のままに、アートを楽しんでいます！

癒し

場 所 地域共生拠点・あすパーク  
〒657-0032 兵庫県神戸市灘区中郷町5-1大和公園内

参加費 500円(飲み物付き)

定 員 12名程度

持ち物 黒色ボールペン1本  
色鉛筆(もしあればお持ちください。  
会場でも準備しています。)

講 師 細見典子さん(ふるふるアート)

臨床美術のワークショップを行っています

◇臨床美術※(クリニカルアート)とは日本独自の芸術療法のひとつです  
オリジナルのアートプログラムを用いて、誰でも驚くほど素敵なアートを創ることができ、絵が苦手な方も  
誰でも楽しめるアートです。

『臨床美術』および『臨床美術士』は日本における(株)芸術造形研究所の登録商標です』



【お申込み・お問い合わせ】

E-mail: [aspark@cskobe.com](mailto:aspark@cskobe.com)

TEL: 078-200-5293 FAX: 078-200-5294 ※日・月祝休み

下記内容をご記入の上、現地、E-mail、TEL、FAX、にてお申し込みください。

ふりがな

氏名

TEL

E-mail



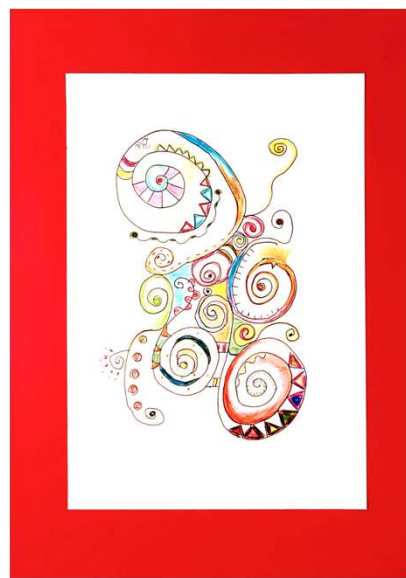
認知症予防にもなる

# 大人のアート教室

6月16日(金) 10時～12時

【今月のプログラム】

『うずまきからの出発』を制作します



楽し

描いたり塗ったり切ったり貼ったり・・・パステル、色鉛筆、色画用紙などを使い毎回様々なプログラムで、心のままに、アートを楽しんでいます！

癒し

場 所 地域共生拠点・あすパーク  
〒657-0032 兵庫県神戸市灘区中郷町5-1大和公園内

参加費 500円(飲み物付き)

定 員 12名程度

持ち物 黒色ボールペン1本  
色鉛筆(もしあればお持ちください。  
会場でも準備しています。)

講 師 細見典子さん(ふるふるアート)

臨床美術のワークショップを行っています

◇臨床美術※(クリニカルアート)とは日本独自の芸術療法のひとつです  
オリジナルのアートプログラムを用いて、誰でも驚くほど素敵なアートを創ることができ、絵が苦手な方も  
誰でも楽しめるアートです。

『臨床美術』および『臨床美術士』は日本における(株)芸術造形研究所の登録商標です』



【お申込み・お問い合わせ】

E-mail: [aspark@cskobe.com](mailto:aspark@cskobe.com)

TEL: 078-200-5293 FAX: 078-200-5294 ※日・月祝休み

下記内容をご記入の上、現地、E-mail、TEL、FAX、にてお申し込みください。

ふりがな

氏名

TEL

E-mail

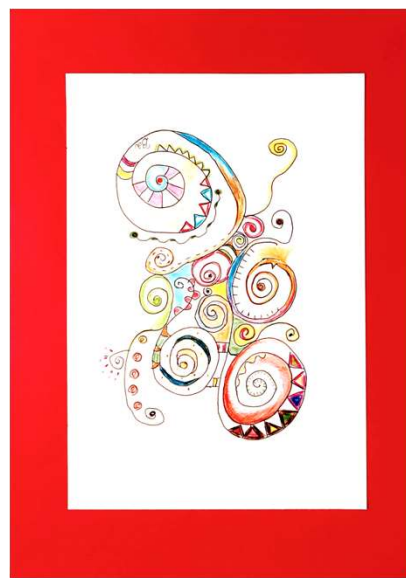
認知症予防にもなる

# 大人のアート教室

6月16日(金) 10時～12時

【今月のプログラム】

『うずまきからの出発』を制作します



楽し

描いたり塗ったり切ったり貼ったり・・・パステル、色鉛筆、色画用紙などを使い毎回様々なプログラムで、心のままに、アートを楽しんでいます！

癒し

場 所 地域共生拠点・あすパーク  
〒657-0032 兵庫県神戸市灘区中郷町5-1大和公園内

参加費 500円(飲み物付き)

定 員 12名程度

持ち物 黒色ボールペン1本  
色鉛筆(もしあればお持ちください。  
会場でも準備しています。)

講 師 細見典子さん(ふるふるアート)

臨床美術のワークショップを行っています

◇臨床美術※(クリニカルアート)とは日本独自の芸術療法のひとつです  
オリジナルのアートプログラムを用いて、誰でも驚くほど素敵なアートを創ることができ、絵が苦手な方も  
誰でも楽しめるアートです。

『臨床美術』および『臨床美術士』は日本における(株)芸術造形研究所の登録商標です』



【お申込み・お問い合わせ】

E-mail: [aspark@cskobe.com](mailto:aspark@cskobe.com)

TEL: 078-200-5293 FAX: 078-200-5294 ※日・月祝休み

下記内容をご記入の上、現地、E-mail、TEL、FAX、にてお申し込みください。

ふりがな

氏名

TEL

E-mail

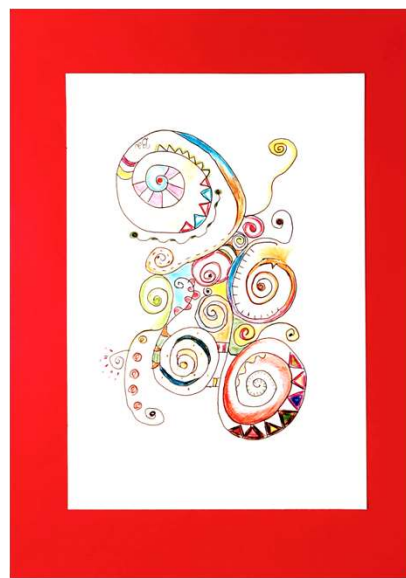
認知症予防にもなる

# 大人のアート教室

6月16日(金) 10時～12時

【今月のプログラム】

『うずまきからの出発』を制作します



楽し

描いたり塗ったり切ったり貼ったり・・・パステル、色鉛筆、色画用紙などを使い毎回様々なプログラムで、心のままに、アートを楽しんでいます！

癒し

場 所 地域共生拠点・あすパーク  
〒657-0032 兵庫県神戸市灘区中郷町5-1大和公園内

参加費 500円(飲み物付き)

定 員 12名程度

持ち物 黒色ボールペン1本  
色鉛筆(もしあればお持ちください。  
会場でも準備しています。)

講 師 細見典子さん(ふるふるアート)

臨床美術のワークショップを行っています

◇臨床美術※(クリニカルアート)とは日本独自の芸術療法のひとつです  
オリジナルのアートプログラムを用いて、誰でも驚くほど素敵なアートを創ることができ、絵が苦手な方も  
誰でも楽しめるアートです。

『臨床美術』および『臨床美術士』は日本における(株)芸術造形研究所の登録商標です』



【お申込み・お問い合わせ】

E-mail: [aspark@cskobe.com](mailto:aspark@cskobe.com)

TEL: 078-200-5293 FAX: 078-200-5294 ※日・月祝休み

下記内容をご記入の上、現地、E-mail、TEL、FAX、にてお申し込みください。

ふりがな

氏名

TEL

E-mail

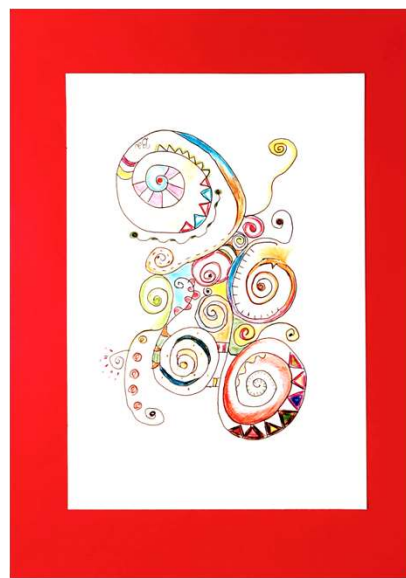
認知症予防にもなる

# 大人のアート教室

6月16日(金) 10時～12時

【今月のプログラム】

『うずまきからの出発』を制作します



楽し

描いたり塗ったり切ったり貼ったり・・・パステル、色鉛筆、色画用紙などを使い毎回様々なプログラムで、心のままに、アートを楽しんでいます！

癒し

場 所 地域共生拠点・あすパーク  
〒657-0032 兵庫県神戸市灘区中郷町5-1大和公園内

参加費 500円(飲み物付き)

定 員 12名程度

持ち物 黒色ボールペン1本  
色鉛筆(もしあればお持ちください。  
会場でも準備しています。)

講 師 細見典子さん(ふるふるアート)

臨床美術のワークショップを行っています

◇臨床美術※(クリニカルアート)とは日本独自の芸術療法のひとつです  
オリジナルのアートプログラムを用いて、誰でも驚くほど素敵なアートを創ることができ、絵が苦手な方も  
誰でも楽しめるアートです。

『臨床美術』および『臨床美術士』は日本における(株)芸術造形研究所の登録商標です』



【お申込み・お問い合わせ】

E-mail: [aspark@cskobe.com](mailto:aspark@cskobe.com)

TEL: 078-200-5293 FAX: 078-200-5294 ※日・月祝休み

下記内容をご記入の上、現地、E-mail、TEL、FAX、にてお申し込みください。

ふりがな

氏名

TEL

E-mail

認知症予防にもなる

# 大人のアート教室

6月16日(金) 10時～12時

【今月のプログラム】

『うずまきからの出発』を制作します



楽し

描いたり塗ったり切ったり貼ったり・・・パステル、色鉛筆、色画用紙などを使い毎回様々なプログラムで、心のままに、アートを楽しんでいます！

癒し

場 所 地域共生拠点・あすパーク  
〒657-0032 兵庫県神戸市灘区中郷町5-1大和公園内

参加費 500円(飲み物付き)

定 員 12名程度

持ち物 黒色ボールペン1本  
色鉛筆(もしあればお持ちください。  
会場でも準備しています。)

講 師 細見典子さん(ふるふるアート)

臨床美術のワークショップを行っています

◇臨床美術※(クリニカルアート)とは日本独自の芸術療法のひとつです  
オリジナルのアートプログラムを用いて、誰でも驚くほど素敵なアートを創ることができ、絵が苦手な方も  
誰でも楽しめるアートです。

『臨床美術』および『臨床美術士』は日本における(株)芸術造形研究所の登録商標です』



【お申込み・お問い合わせ】

E-mail: [aspark@cskobe.com](mailto:aspark@cskobe.com)

TEL: 078-200-5293 FAX: 078-200-5294 ※日・月祝休み

下記内容をご記入の上、現地、E-mail、TEL、FAX、にてお申し込みください。

ふりがな

氏名

TEL

E-mail

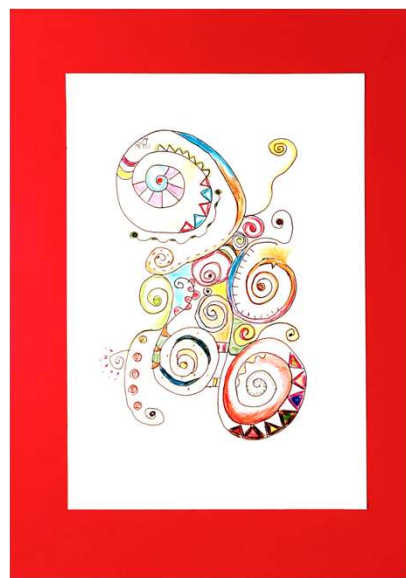
認知症予防にもなる

# 大人のアート教室

6月16日(金) 10時～12時

【今月のプログラム】

『うずまきからの出発』を制作します



楽し

描いたり塗ったり切ったり貼ったり・・・パステル、色鉛筆、色画用紙などを使い毎回様々なプログラムで、心のままに、アートを楽しんでいます！

癒し

場 所 地域共生拠点・あすパーク  
〒657-0032 兵庫県神戸市灘区中郷町5-1大和公園内

参加費 500円(飲み物付き)

定 員 12名程度

持ち物 黒色ボールペン1本  
色鉛筆(もしあればお持ちください。  
会場でも準備しています。)

講 師 細見典子さん(ふるふるアート)

臨床美術のワークショップを行っています

◇臨床美術※(クリニカルアート)とは日本独自の芸術療法のひとつです  
オリジナルのアートプログラムを用いて、誰でも驚くほど素敵なアートを創ることができ、絵が苦手な方も  
誰でも楽しめるアートです。

『臨床美術』および『臨床美術士』は日本における(株)芸術造形研究所の登録商標です』



【お申込み・お問い合わせ】

E-mail: [aspark@cskobe.com](mailto:aspark@cskobe.com)

TEL: 078-200-5293 FAX: 078-200-5294 ※日・月祝休み

下記内容をご記入の上、現地、E-mail、TEL、FAX、にてお申し込みください。

ふりがな

氏名

TEL

E-mail

認知症予防にもなる

# 大人のアート教室

6月16日(金) 10時～12時

【今月のプログラム】

『うずまきからの出発』を制作します



楽し

描いたり塗ったり切ったり貼ったり・・・パステル、色鉛筆、色画用紙などを使い毎回様々なプログラムで、心のままに、アートを楽しんでいます！

癒し

場 所 地域共生拠点・あすパーク  
〒657-0032 兵庫県神戸市灘区中郷町5-1大和公園内

参加費 500円(飲み物付き)

定 員 12名程度

持ち物 黒色ボールペン1本  
色鉛筆(もしあればお持ちください。  
会場でも準備しています。)

講 師 細見典子さん(ふるふるアート)

臨床美術のワークショップを行っています

◇臨床美術※(クリニカルアート)とは日本独自の芸術療法のひとつです  
オリジナルのアートプログラムを用いて、誰でも驚くほど素敵なアートを創ることができ、絵が苦手な方も  
誰でも楽しめるアートです。

『臨床美術』および『臨床美術士』は日本における(株)芸術造形研究所の登録商標です』



【お申込み・お問い合わせ】

E-mail: [aspark@cskobe.com](mailto:aspark@cskobe.com)

TEL: 078-200-5293 FAX: 078-200-5294 ※日・月祝休み

下記内容をご記入の上、現地、E-mail、TEL、FAX、にてお申し込みください。

ふりがな

氏名

TEL

E-mail

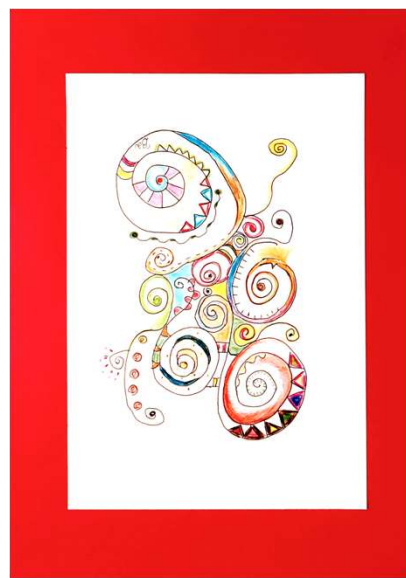
認知症予防にもなる

# 大人のアート教室

6月16日(金) 10時～12時

【今月のプログラム】

『うずまきからの出発』を制作します



楽し

描いたり塗ったり切ったり貼ったり・・・パステル、色鉛筆、色画用紙などを使い毎回様々なプログラムで、心のままに、アートを楽しんでいます！

癒し

場 所 地域共生拠点・あすパーク  
〒657-0032 兵庫県神戸市灘区中郷町5-1大和公園内

参加費 500円(飲み物付き)

定 員 12名程度

持ち物 黒色ボールペン1本  
色鉛筆(もしあればお持ちください。  
会場でも準備しています。)

講 師 細見典子さん(ふるふるアート)

臨床美術のワークショップを行っています

◇臨床美術※(クリニカルアート)とは日本独自の芸術療法のひとつです  
オリジナルのアートプログラムを用いて、誰でも驚くほど素敵なアートを創ることができ、絵が苦手な方も  
誰でも楽しめるアートです。

『臨床美術』および『臨床美術士』は日本における(株)芸術造形研究所の登録商標です』



【お申込み・お問い合わせ】

E-mail: [aspark@cskobe.com](mailto:aspark@cskobe.com)

TEL: 078-200-5293 FAX: 078-200-5294 ※日・月祝休み

下記内容をご記入の上、現地、E-mail、TEL、FAX、にてお申し込みください。

ふりがな

氏名

TEL

E-mail



認知症予防にもなる

# 大人のアート教室

6月16日(金) 10時～12時

【今月のプログラム】

『うずまきからの出発』を制作します



楽し

描いたり塗ったり切ったり貼ったり・・・パステル、色鉛筆、色画用紙などを使い毎回様々なプログラムで、心のままに、アートを楽しんでいます！

癒し

場 所 地域共生拠点・あすパーク  
〒657-0032 兵庫県神戸市灘区中郷町5-1大和公園内

参加費 500円(飲み物付き)

定 員 12名程度

持ち物 黒色ボールペン1本  
色鉛筆(もしあればお持ちください。  
会場でも準備しています。)

講 師 細見典子さん(ふるふるアート)

臨床美術のワークショップを行っています

◇臨床美術※(クリニカルアート)とは日本独自の芸術療法のひとつです  
オリジナルのアートプログラムを用いて、誰でも驚くほど素敵なアートを創ることができ、絵が苦手な方も  
誰でも楽しめるアートです。

『臨床美術』および『臨床美術士』は日本における(株)芸術造形研究所の登録商標です』



【お申込み・お問い合わせ】

E-mail: [aspark@cskobe.com](mailto:aspark@cskobe.com)

TEL: 078-200-5293 FAX: 078-200-5294 ※日・月祝休み

下記内容をご記入の上、現地、E-mail、TEL、FAX、にてお申し込みください。

ふりがな

氏名

TEL

E-mail

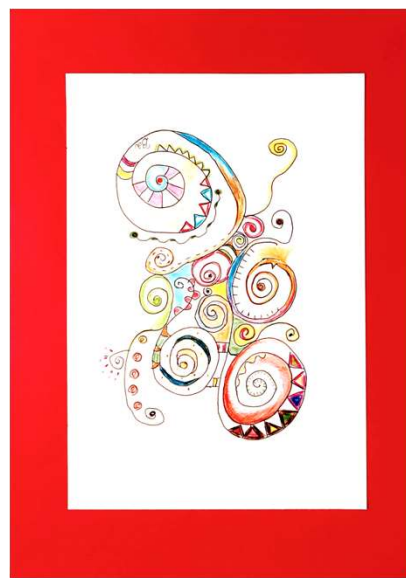
認知症予防にもなる

# 大人のアート教室

6月16日(金) 10時～12時

【今月のプログラム】

『うずまきからの出発』を制作します



楽し

描いたり塗ったり切ったり貼ったり・・・パステル、色鉛筆、色画用紙などを使い毎回様々なプログラムで、心のままに、アートを楽しんでいます！

癒し

場 所 地域共生拠点・あすパーク  
〒657-0032 兵庫県神戸市灘区中郷町5-1大和公園内

参加費 500円(飲み物付き)

定 員 12名程度

持ち物 黒色ボールペン1本  
色鉛筆(もしあればお持ちください。  
会場でも準備しています。)

講 師 細見典子さん(ふるふるアート)

臨床美術のワークショップを行っています

◇臨床美術※(クリニカルアート)とは日本独自の芸術療法のひとつです  
オリジナルのアートプログラムを用いて、誰でも驚くほど素敵なアートを創ることができ、絵が苦手な方も  
誰でも楽しめるアートです。

『臨床美術』および『臨床美術士』は日本における(株)芸術造形研究所の登録商標です』



【お申込み・お問い合わせ】

E-mail: [aspark@cskobe.com](mailto:aspark@cskobe.com)

TEL: 078-200-5293 FAX: 078-200-5294 ※日・月祝休み

下記内容をご記入の上、現地、E-mail、TEL、FAX、にてお申し込みください。

ふりがな

氏名

TEL

E-mail

認知症予防にもなる

# 大人のアート教室

6月16日(金) 10時～12時

【今月のプログラム】

『うずまきからの出発』を制作します



楽し

描いたり塗ったり切ったり貼ったり・・・パステル、色鉛筆、色画用紙などを使い毎回様々なプログラムで、心のままに、アートを楽しんでいます！

癒し

場 所 地域共生拠点・あすパーク  
〒657-0032 兵庫県神戸市灘区中郷町5-1大和公園内

参加費 500円(飲み物付き)

定 員 12名程度

持ち物 黒色ボールペン1本  
色鉛筆(もしあればお持ちください。  
会場でも準備しています。)

講 師 細見典子さん(ふるふるアート)

臨床美術のワークショップを行っています

◇臨床美術※(クリニカルアート)とは日本独自の芸術療法のひとつです  
オリジナルのアートプログラムを用いて、誰でも驚くほど素敵なアートを創ることができ、絵が苦手な方も  
誰でも楽しめるアートです。

『臨床美術』および『臨床美術士』は日本における(株)芸術造形研究所の登録商標です』



【お申込み・お問い合わせ】

E-mail: [aspark@cskobe.com](mailto:aspark@cskobe.com)

TEL: 078-200-5293 FAX: 078-200-5294 ※日・月祝休み

下記内容をご記入の上、現地、E-mail、TEL、FAX、にてお申し込みください。

ふりがな

氏名

TEL

E-mail

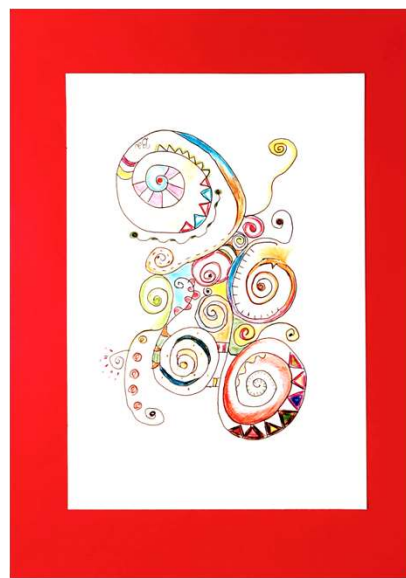
認知症予防にもなる

# 大人のアート教室

6月16日(金) 10時～12時

【今月のプログラム】

『うずまきからの出発』を制作します



楽し

描いたり塗ったり切ったり貼ったり・・・パステル、色鉛筆、色画用紙などを使い毎回様々なプログラムで、心のままに、アートを楽しんでいます！

癒し

場 所 地域共生拠点・あすパーク  
〒657-0032 兵庫県神戸市灘区中郷町5-1大和公園内

参加費 500円(飲み物付き)

定 員 12名程度

持ち物 黒色ボールペン1本  
色鉛筆(もしあればお持ちください。  
会場でも準備しています。)

講 師 細見典子さん(ふるふるアート)

臨床美術のワークショップを行っています

◇臨床美術※(クリニカルアート)とは日本独自の芸術療法のひとつです  
オリジナルのアートプログラムを用いて、誰でも驚くほど素敵なアートを創ることができ、絵が苦手な方も  
誰でも楽しめるアートです。

『臨床美術』および『臨床美術士』は日本における(株)芸術造形研究所の登録商標です』



【お申込み・お問い合わせ】

E-mail: [aspark@cskobe.com](mailto:aspark@cskobe.com)

TEL: 078-200-5293 FAX: 078-200-5294 ※日・月祝休み

下記内容をご記入の上、現地、E-mail、TEL、FAX、にてお申し込みください。

ふりがな

氏名

TEL

E-mail

認知症予防にもなる

# 大人のアート教室

6月16日(金) 10時～12時

【今月のプログラム】

『うずまきからの出発』を制作します



楽し

描いたり塗ったり切ったり貼ったり・・・パステル、色鉛筆、色画用紙などを使い毎回様々なプログラムで、心のままに、アートを楽しんでいます！

癒し

場 所 地域共生拠点・あすパーク  
〒657-0032 兵庫県神戸市灘区中郷町5-1大和公園内

参加費 500円(飲み物付き)

定 員 12名程度

持ち物 黒色ボールペン1本  
色鉛筆(もしあればお持ちください。  
会場でも準備しています。)

講 師 細見典子さん(ふるふるアート)

臨床美術のワークショップを行っています

◇臨床美術※(クリニカルアート)とは日本独自の芸術療法のひとつです  
オリジナルのアートプログラムを用いて、誰でも驚くほど素敵なアートを創ることができ、絵が苦手な方も  
誰でも楽しめるアートです。

『臨床美術』および『臨床美術士』は日本における(株)芸術造形研究所の登録商標です』



【お申込み・お問い合わせ】

E-mail: [aspark@cskobe.com](mailto:aspark@cskobe.com)

TEL: 078-200-5293 FAX: 078-200-5294 ※日・月祝休み

下記内容をご記入の上、現地、E-mail、TEL、FAX、にてお申し込みください。

ふりがな

氏名

TEL

E-mail

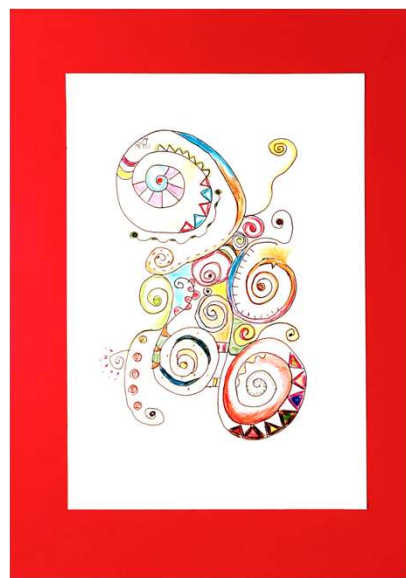
認知症予防にもなる

# 大人のアート教室

6月16日(金) 10時～12時

【今月のプログラム】

『うずまきからの出発』を制作します



楽し

描いたり塗ったり切ったり貼ったり・・・パステル、色鉛筆、色画用紙などを使い毎回様々なプログラムで、心のままに、アートを楽しんでいます！

癒し

場 所 地域共生拠点・あすパーク  
〒657-0032 兵庫県神戸市灘区中郷町5-1大和公園内

参加費 500円(飲み物付き)

定 員 12名程度

持ち物 黒色ボールペン1本  
色鉛筆(もしあればお持ちください。  
会場でも準備しています。)

講 師 細見典子さん(ふるふるアート)

臨床美術のワークショップを行っています

◇臨床美術※(クリニカルアート)とは日本独自の芸術療法のひとつです  
オリジナルのアートプログラムを用いて、誰でも驚くほど素敵なアートを創ることができ、絵が苦手な方も  
誰でも楽しめるアートです。

『臨床美術』および『臨床美術士』は日本における(株)芸術造形研究所の登録商標です』



【お申込み・お問い合わせ】

E-mail: [aspark@cskobe.com](mailto:aspark@cskobe.com)

TEL: 078-200-5293 FAX: 078-200-5294 ※日・月祝休み

下記内容をご記入の上、現地、E-mail、TEL、FAX、にてお申し込みください。

ふりがな

氏名

TEL

E-mail